

Gymnasieval

Gymnasieutbildning

Alla ungdomar i Sverige som har avslutat grundskolan har rätt till en treårig gymnasieutbildning.

Till gymnasieutbildningen räknas gymnasieskolan och gymnasiesärskolan.

Gymnasieskolan är avgiftsfri och frivillig.



Gymnasieprogrammen

- **18 nationella program**
 - Högskoleförberedande program
 - Yrkesprogram

Det finns även Introduktionsprogram



Viktiga datum för antagningen

10 januari-10 februari	Ansökningsperiod
10 april	Preliminärt antagningsbesked
10 april-10 maj	Möjlighet till justering av val
1 juli	Slutligt antagningsbesked
31 juli	Sista svarsdag



Yrkesprogram

Barn- och fritidsprogrammet

Bygg- och anläggningsprogrammet

El- och energiprogrammet

Fordons- och transportprogrammet

Handels- och administrationsprogrammet

Hantverksprogrammet

Hotell- och turismprogrammet

Industri tekniska programmet

Naturbruksprogrammet

Restaurang- och livsmedelsprogrammet

VVS- och fastighetsprogrammet

Vård- och omsorgsprogrammet





Högskoleförberedande program

Samhällsvetenskapsprogrammet

Ekonomiprogrammet

Humanistiska programmet

Naturvetenskapsprogrammet

Teknikprogrammet

Estetiska programmet

**Dessutom finns International
Baccalaureate**



På gymnasieskolans
Introduktionsprogram (IM)
kan du som är obehöriga
förbättra dina kunskaper i
ämnen där betyg saknas

Introduktions- program

- för dig som inte är behörig



Läringsakademin är perfekt
för dig som vill få en
gymnasieutbildning med
högskolebehörighet och
snabbt ta dig ut i arbetslivet.
Som lärling är mer än hälften
av din utbildning förlagd på
en arbetsplats

Läringsakademin



Gymnasiesärskolan

- För ungdomar med en utvecklingstörning
- Nationella program eller introduktionsprogram
- Främst yrkesprogram



Behörighet gymnasieskolan

Yrkesprogram minst 8
ämnen godkända

Varav Svenska + Engelska + Matematik

+ 5 ämnen

Behörighet gymnasieskolan

Högskoleförberedande
minst 12 ämnen godkända

Varav Svenska + Engelska +
Matematik

NA + TE
Fysik
Kemi
Biologi
+ 6 ämnen

SA+EK+HU
Historia
Samhällskunskap
Geografi
Religion
+ 5 ämnen

ES
+ 9 ämnen
(arbetsprov)

Betygskala

	Uppfyller kriterierna för A i sin helhet	A	20
	Uppfyller kriterierna för C och till övervägande del för A	B	17,5
	Uppfyller kriterierna för C i sin helhet	C	15
	Uppfyller kriterierna för E och till övervägande del för C	D	12,5
	Uppfyller kriterierna för E i sin helhet	E	10
Godkänd nivå		F	0

Meritvärde vid ansökan till Gymnasiet

- De 16 eller 17 högsta betygen summeras = meritvärdet

Betyget A 20 p

Betyget B 17.5 p

Betyget C 15 p

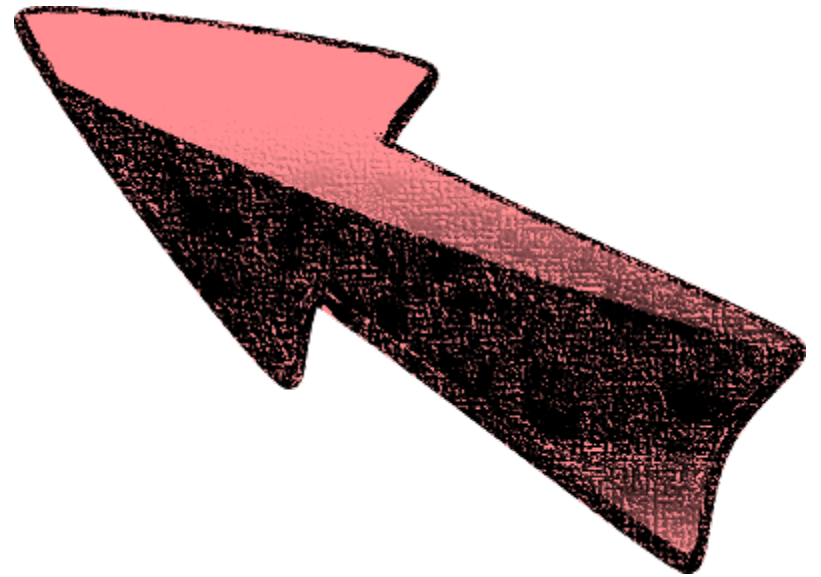
Betyget D 12,5 p

Betyget E 10 p

OBS! De elever som läst ett modernt språk som språkval får tillgodoräkna sig 17 betyg. Det maximala meritvärdet är då 340 poäng.

Andra möjligheter...

- Riksrekryterande utbildningar
- Riksgymnasium
- Spetsutbildningar
- International Baccalaureate



Att söka till annan ort...

- **Frisök:**

- Du kan söka nationellt program på annan ort även om det finns på hemorten, men du blir antagen i andra hand.

- **Antagen i första hand:**

- Om du söker fristående gymnasieskolor
- Riksrekryterande utbildningar
- Spetsutbildningar, Riksrekryterande estetiska spetsutbildningar, International Baccalaureate – IB



Om gymnasie skolan

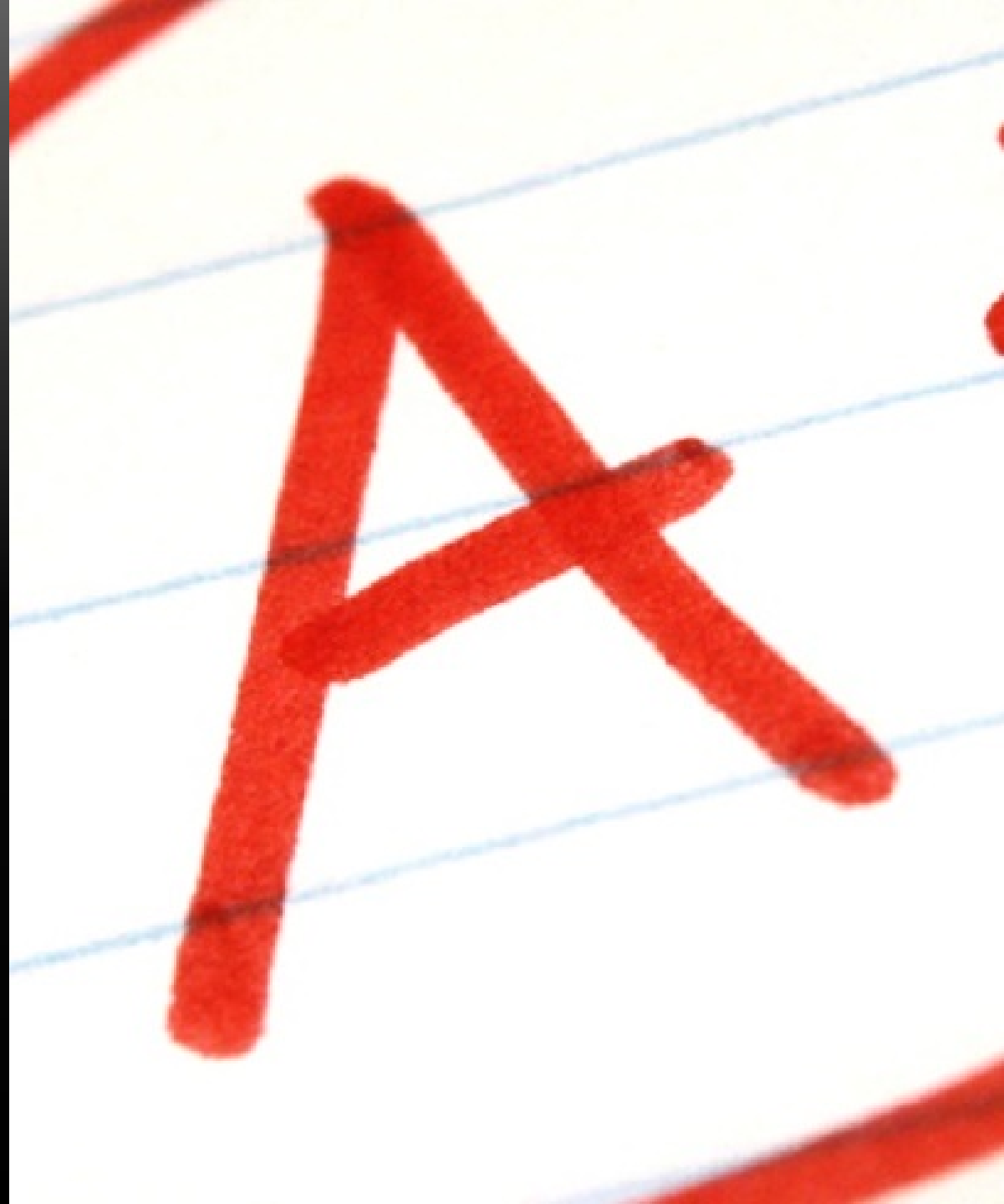
Ämnen uppdelade i flera
kurser

Till exempel: engelska
5-7

Kursens längd anges i
poäng

Engelska 1 = 100
poäng = ca 100 timmar

Fullständigt
gymnasieprogram 3 år:
2 500 poäng



Ämnen på gymnasiet



Yrkesprogram

- Gymnasiegemensamma ämnen 600p
- Karaktärsämnen 1.600p
- Individuella val 200p
- Gymnasiearbete 100p
- APL

Högskoleförberedande program

- Gymnasiegemensamma ämnen 1.100-1.250p
- Karaktärsämnen 950-1.100p
- Individuella val 200p
- Gymnasiearbete 100p

Idrott och studier

RIG- Riksidrottsgymnasium

NIU- Nationell idrottsutbildning

LIU- Lokal idrottsutbildning

Ansökningsdatum, olika för varje idrott

Var ute i god
tid med din
ansökan



Studieekonomi

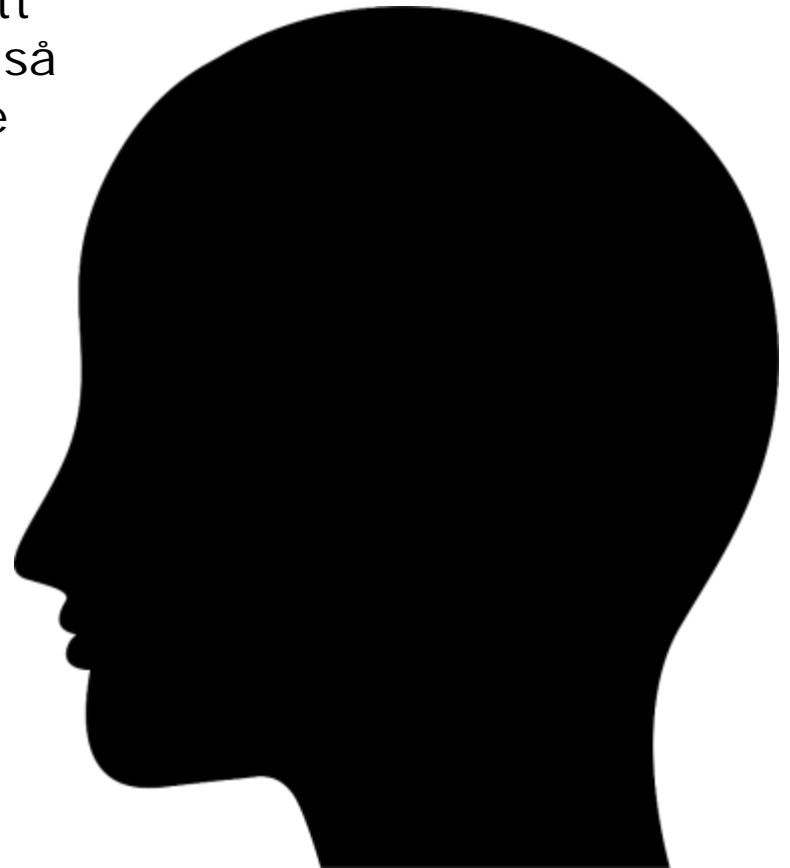


- Studiebidrag utgår med 1250 kr. Första utbetalning i slutet av september.
- OBS! Ogiltig frånvaro påverkar elevens möjlighet till studiebidrag
- Inackorderingstillägg söks hos hemkommunen vid studier på kommunal skola på annan ort. Vid fristående skola på annan ort söks det direkt hos CSN.
- Extra tillägg söks hos CSN.

Fundera på vad DU är intresserad av!

För att göra ett bra val är det viktigt att förbereda sig väl genom att skaffa sig så mycket information som möjligt om de olika alternativen.

- Vägledningssamtal
- Gymnasievalsidan
www.jonkoping.se/gymnasival
- Öppet hus
- Studiebesök
- Gymnasiemässa 9 oktober
Elmia





Tänk på att!

- Du måste vara **behörig** till den utbildning du söker.
- Du konkurrerar med **dina betyg!**
- **Vårterminsbetyget** - slutgiltig antagning

Hur gör jag min ansökan?

- Du som är elev i grundskolan gör ditt val på ansökningswebben
- Klicka på länken beställ ditt lösenord
- Logga in med hjälp av ditt lösenord
- Gör ditt val
- Bekräfta och skriv ut ansökan
- Skriv under ansökan
- Lämna in din underskrivna ansökan till din studie- och yrkesvägledare

GYMNASIE
ANSÖKAN

Besökare 280.

Ansökningar 0. Ändrade ansökningar: 0.

- Gymnasieantagningen är öppen 7 januari - 1 februari och under omvalsperiod 15 april - 15 maj.
- Du loggar in med personnummer (ÅÅÅÅMMDDXXXX) och det lösenord du fått av din studie- och yrkesvägledare.

- Logga ut när du är klar!
- Personuppgifter i denna ansökan kommer PUL, Personuppgiftslagen 25§ som underlag gymnasieskolan.