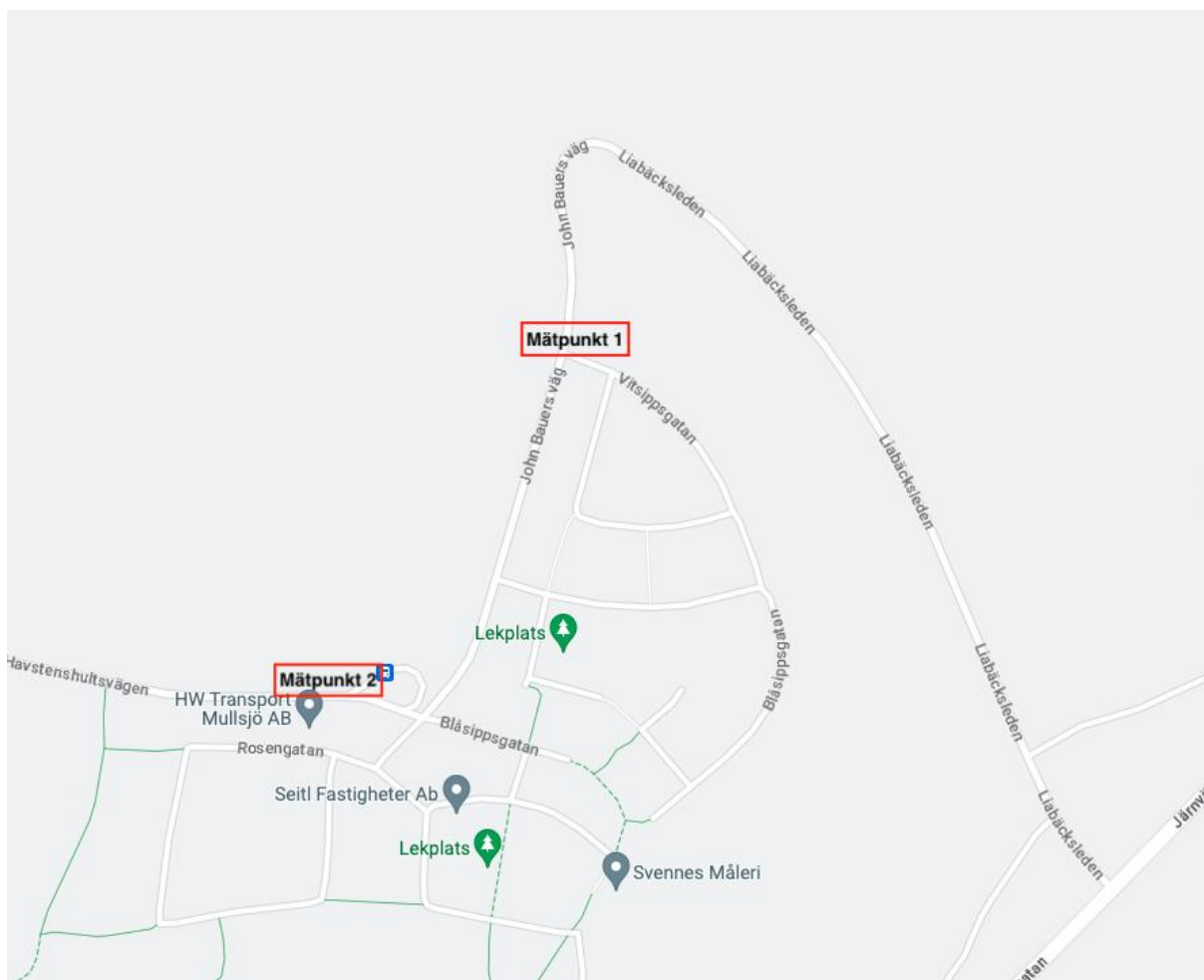


# säkerTRAFIK

i Jönköpings län

SDR-mätning

Mätperiod 2023-02-22-2023-03-02  
Beställare: Anna Onnela, Mullsjö kommun  
Mätansvarig: Daniel Kvarnström



## Analys Mätpunkt 1

Mätningen startade måndagen den 22 feb och avslutades den 2 mars. Mätutrustningen var placerad på en belysningsstolpe i höjd med vitsippsgatan.

Väderförhållanden var goda. Skyltad hastighet var 40 km/h och utrustningen mätte trafik i bägge riktningarna.

Totalt så registrerades 5424 fordon under mätperioden.

### Hastigheter:

Hastigheter mot Havstenshultvägen:

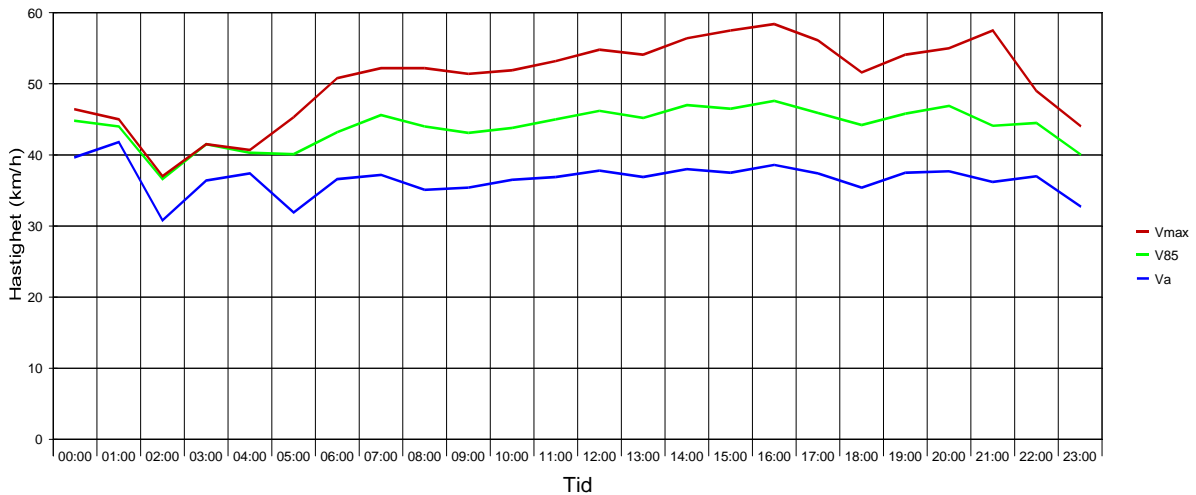
Genomsnittshastigheten var 39 km/h, 85-percentilen var 48 km/h och maxhastigheten var 71 km/h.

Hastigheter från Havstenshultsvägen:

Genomsnittshastigheten var här 36 km/h, 85-percentilen var 45 km/h och maxhastigheten var 70 km/h.

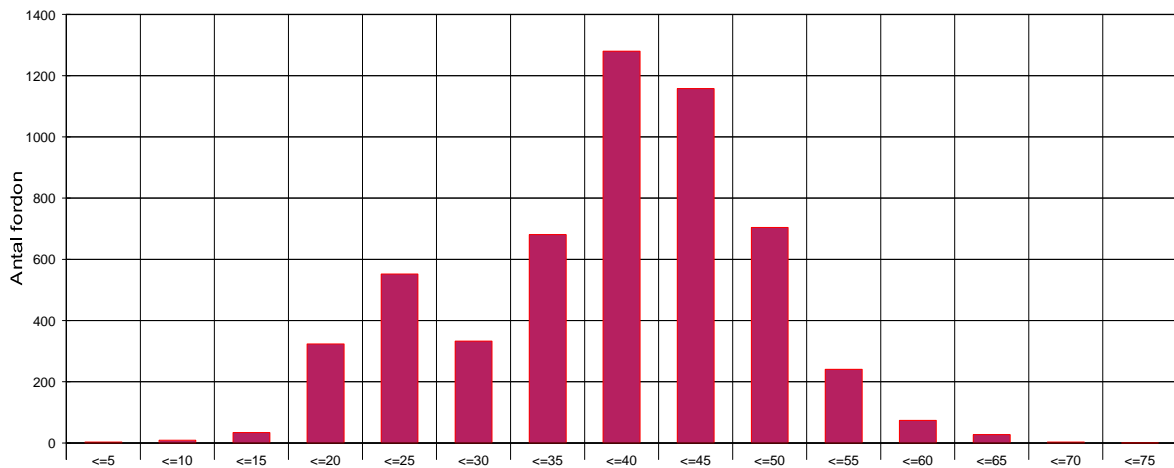
Hastighetsöverträdelser (41 km/h eller över) var 41%.

Hastigheter snitt under mätperioden



(Vmax=maxhastigheter, Va=genomsnittshastigheter, V85= 85-percentilen)

Hastighetsprofil



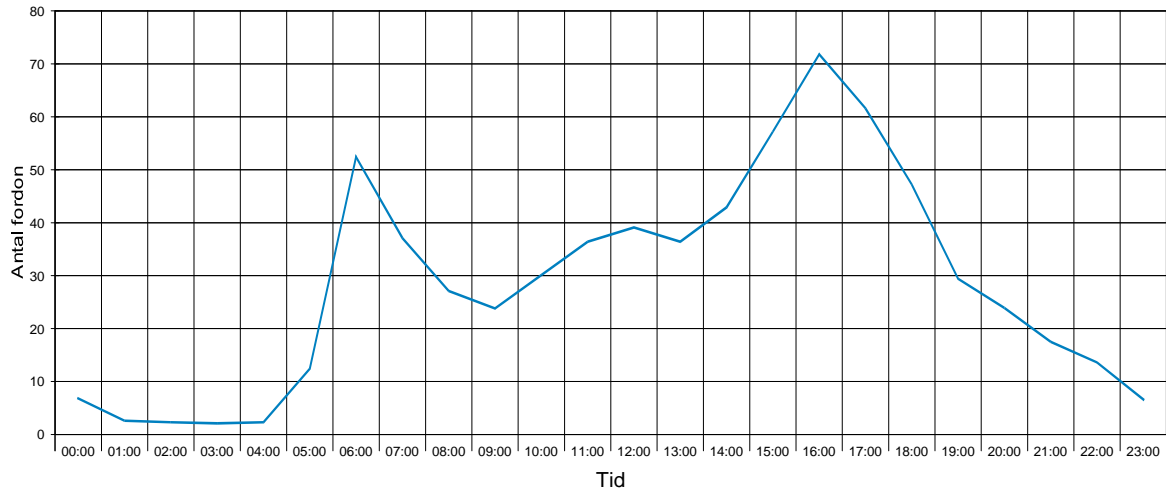
(Diagrammet visar antal fordon upp till en viss hastighet)

### Flöden:

Totalt så registrerades 5424 fordon. Mest trafik på sträckan har man mellan 16,00 och 17,00 då det i genomsnitt passerar ca 70 fordon/h.

ÅDT är 683 fordon.

Flöden



### Statistik

Period:

den 22 februari 2023, 10:40 till den 2 mars 2023, 09:16

		Beräkna +	%	Beräkna -	%	Total	%	V15 +	Va +	V85 +	Vmax+	V15 -	Va -	V85 -	Vmax -	
Hastighetsövertr.	41 %	Mc	248	9	287	10,7	535	9,9	35	42	50	63	31	38	46	70
Genomsnittl. avstånd:	1,1 sek	Bil	2460	89,6	2328	86,9	4788	88,3	24	38	48	71	23	36	45	66
Kötrafik	6 %	Lastbil	37	1,3	63	2,4	100	1,8	35	38	40	44	20	32	41	57
ADT:	683	Långtradare	1	0	0	0	1	0	28	28	28	28				
Andel lastbilar:	2 %	Total	2746	50,6	2678	49,4	5424	100	25	39	48	71	23	36	45	70

(+ anger riktning mot Havstenshultsvägen, - anger riktning mot Jönköpingsvägen)

## Analys Mätpunkt 2

Mätningen startade måndagen den 22 feb och avslutades den 2 mars. Mätutrustningen var placerad på en vägskyltsstolpe strax efter bussfickan.

Väderförhållanden var goda. Skyltad hastighet var 40 km/h och utrustningen mätte trafik i bägge riktningarna.

Totalt så registrerades 5437 fordon under mätperioden.

### Hastigheter:

Hastigheter från John Bauers väg:

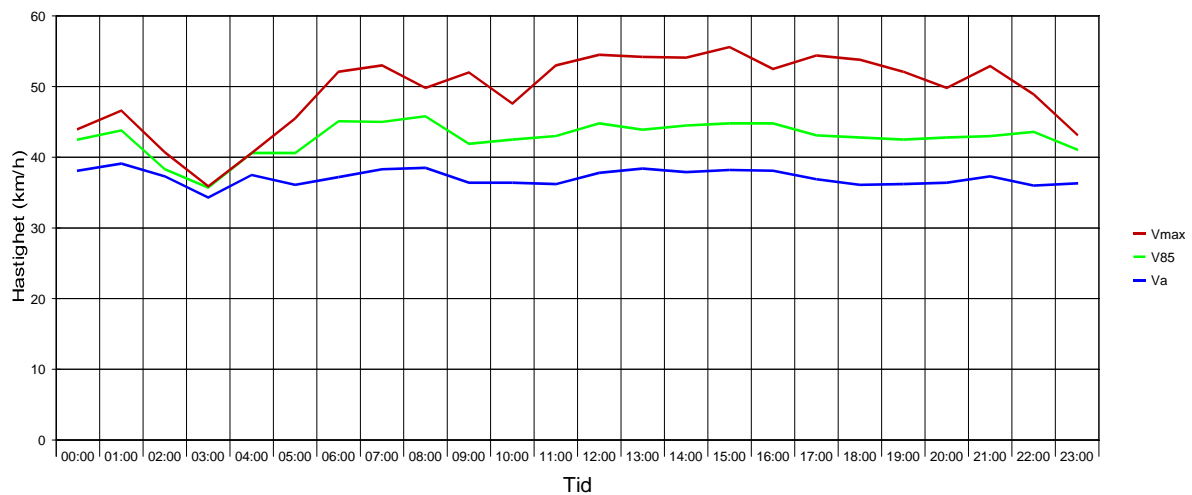
Genomsnittshastigheten var 37 km/h, 85-percentilen var 44 km/h och maxhastigheten var 71 km/h.

Hastigheter mot John Bauers Väg:

Genomsnittshastigheten var här 37 km/h, 85-percentilen var 44 km/h och maxhastigheten var 68 km/h.

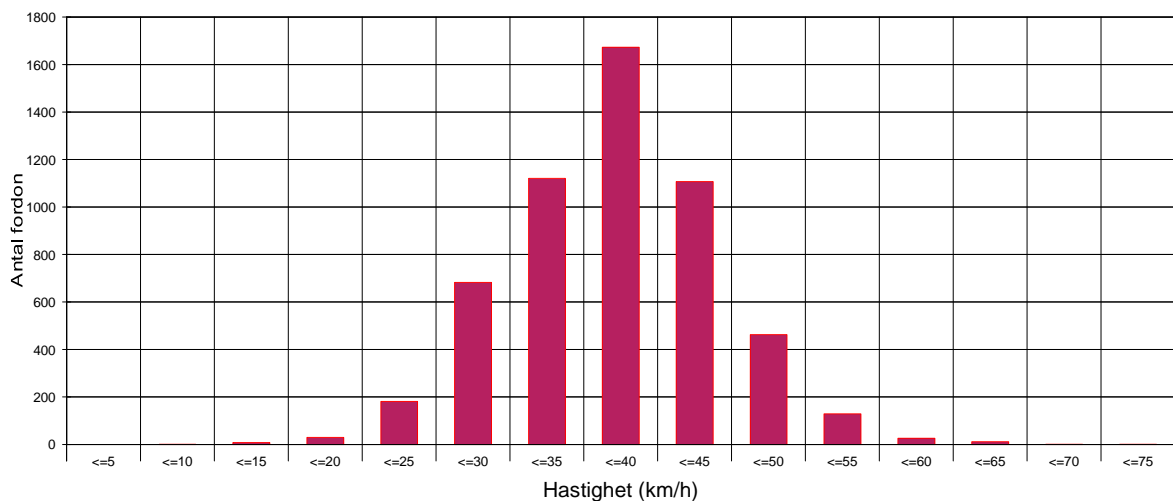
Hastighetsöverträdelser (41 km/h eller över) var 32%.

Hastigheter snitt under mätperioden



(Vmax=maxhastigheter, Va=genomsnittshastigheter, V85= 85-percentilen)

Hastighetsprofil



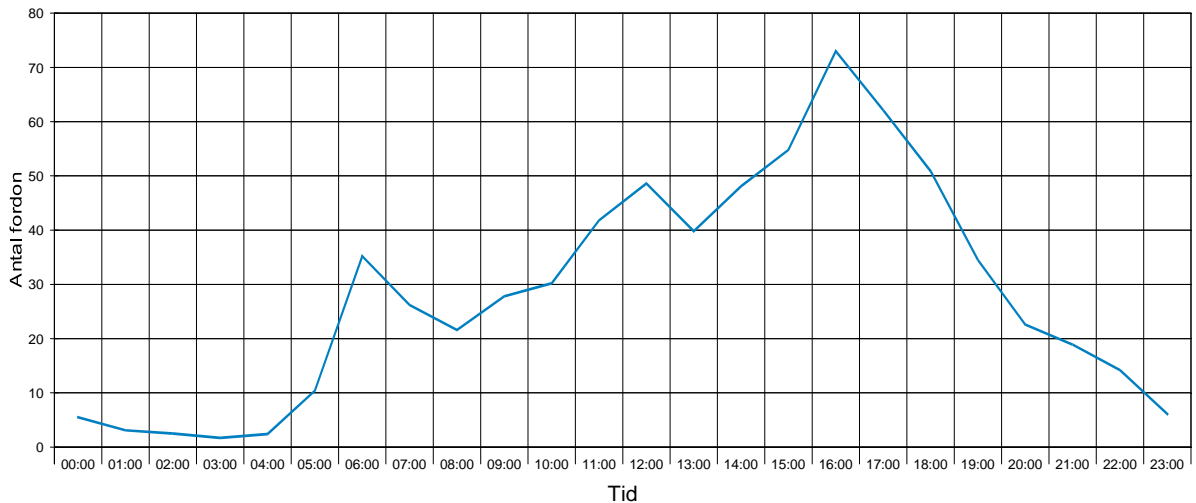
(Diagrammet visar antal fordon upp till en viss hastighet)

## Flöden:

Totalt så registrerades 5437 fordon. Mest trafik på sträckan har man mellan 16,00 och 17,00 då det i genomsnitt passerar ca 70 fordon/h.

ÅDT är 685 fordon.

Flöden



### Statistik

Period:

den 22 februari 2023, 10:44 till den 2 mars 2023, 09:17

		Beräkna +	%	Beräkna -	%	Total	%	V15 +	Va +	V85 +	Vmax+	V15 -	Va -	V85 -	Vmax -
Hastighetsövertr.	32 %	75	2,7	47	1,7	122	2,2	33	40	45	53	31	38	45	53
Genomsnittl. avstånd:	1,3 sek	2552	92,9	2524	93,8	5076	93,4	31	38	44	71	31	38	45	68
Kötrafik	5 %	53	1,9	53	2	106	1,9	24	29	36	40	24	30	37	54
ADT:	685	66	2,4	67	2,5	133	2,4	22	27	31	42	23	28	33	42
Andel lastbilar:	4 %	2746	50,5	2691	49,5	5437	100	30	37	44	71	30	37	44	68

(+ anger riktning från John Bauers väg, - anger riktning mot John Bauers väg)